

## **Reglamento San Silvestre Solidaria “FUENTE DEL SASO”, Monzón, Huesca**

El próximo domingo 24 de diciembre se celebrará en Monzón la III edición de la San Silvestre Solidaria del Barrio “FUENTE DEL SASO”. La Asociación de vecinos “FUENTE DEL SASO” organiza este evento deportivo, con la colaboración del Ayuntamiento de Monzón.

### **Artículo 1.- Información General**

Se solicita que todos los corredores de cada una de las diferentes categorías que participen lleven en su indumentaria o como complemento de ella algún detalle alusivo a la Navidad, como podría ser un gorro de papa Noel, una diadema en forma de cuernos de reno.

Este año incorporamos las novedades

- Camisetas conmemorativas a los inscritos de la categoría absoluta hasta un máximo de 200 unidades y opcionales con coste adicional para las infantiles. Fecha máxima de reservas 10/12/2023 23:00h.
- Cronometraje con dorsal chip en todas las categorías

El horario de comienzo de la prueba será las 10:30h. La salida tendrá lugar en la zona de aparcamiento de la pista de atletismo. El orden de salida y las diferentes categorías serán las siguientes:

<b>Hora</b>	<b>Categoría</b>	<b>Año nacimiento</b>	<b>Metros</b>	<b>Vueltas circuito</b>
10:30	Peques I	2015 y posteriores	500	1 pequeño
11:00	Peques II	2011-2014	1000	2 pequeño
11:30	Absoluta	2010 y anteriores	4500	2 grande

### **PREMIACIÓN**

Regalo a todos los participantes de las tres categorías. (bolsa con pequeño avituallamiento)

Premios a los 3 primeros de categoría absoluta y peques masculina y femenina.

Premios al mejor disfraz de **temática navideña**. En la categoría absoluta serán.

- Individual
- Pareja
- Grupo de más de 5 personas

En categorías de “Peques” también habrá premios especiales a los mejores disfrazados ofrecidos por AMO. Regalo a la persona más mayor y a la más joven inscrita que complete la prueba. Premios especiales para asociados a la Asociación de vecinos “FUENTE DEL SASO.” Se anunciará mediante el canal Telegram y por

la lista de difusión de WhatsApp a los asociados. Consultas a aavvmonzon@gmail.com

Existe la posibilidad de que los de categorías inferiores se inscriban en la absoluta, no obstante, no podrán optar a los premios de esa categoría, aunque sí participarán en los sorteos.

## **Artículo 2.- Inscripciones.**

Habrán un número máximo de participantes que inicialmente estarán repartidos de la siguiente forma

- Peques I - 50 participantes
- Peques II - 50 participantes
- Absoluta - 300 participantes

Las inscripciones se realizarán:

- En el siguiente enlace <https://inscripciones.racechiparagon.com/inscripcion/carrera-san-silvestre-solidaria-fuente-del-saso-monzon-huesca-1/>



- Se dispone de Dorsal 0 para aquellos que quieran colaborar con la causa benéfica. La aportación será de 3€ y no da derecho alguno a participar en la carrera.

### **Recogida de bolsa del corredor con dorsales y camisetas:**

- Día 23 de diciembre de 18:00h a 20:00h en el local de Asociación de vecinos en C/ Flumen 36, residencia de deportistas.
- Una hora antes de cada salida en el lugar donde estará instalada la zona de meta y salida.
- Cualquier cambio se avisaría por redes sociales de la asociación
  - o <https://www.facebook.com/aavv.fuentedelsaso>
  - o <https://www.instagram.com/aavvfuentedelsaso/>

### **Coste de la inscripción:**

Peques sin camiseta: 2€

Peques con camiseta: 7€

Absoluta: 8€

Los beneficios de la recaudación se donarán íntegramente a una causa benéfica, este año a favor de la de

la asociación de autismo zona oriental Huesca (AMO)

**Artículo 3.- Seguros.**

Todos los participantes inscritos correctamente en la prueba estarán cubiertos con un seguro de responsabilidad civil. Queda totalmente prohibida la participación de corredores no inscritos.

**Artículo 4.- Aspectos técnicos.**

La participación en la competición supone la aceptación del presente Reglamento, reservándose la Organización el derecho a modificar aquellos aspectos de la prueba que por causa mayor sea necesario.

**Artículo 5.- Cronometraje y resultados.**

Habrà cronometraje con dorsal chip en todas las categorías.

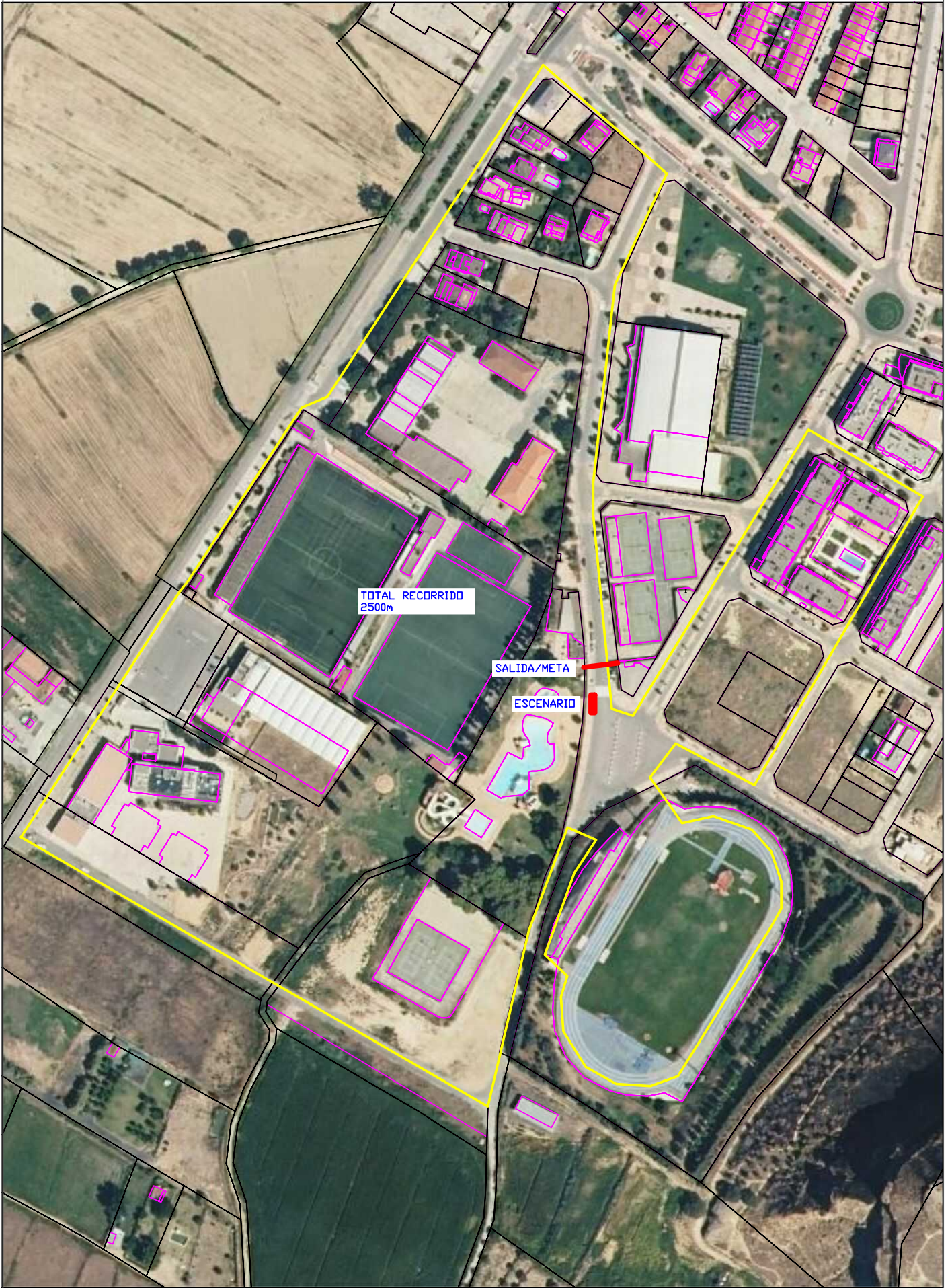
**Artículo 6.- Servicios al corredor**

- Se dispondrà de ambulancia en la zona de salida / meta.
- Regalo a todos los participantes. (Bolsa del corredor con pequeño avituallamiento)
- Sorteos de regalos a todos los inscritos en la carrera absoluta
- Se dispondrà de vestuarios, duchas y aseos en las pistas de atletismo
- Cualquier duda será atendida en el correo electrónico aavvmonzon@gmail.com

**Artículo 7.- Recorrido**

- Absoluta- Se darán 2 vueltas a un circuito urbano de 2500 metros
- Peques I – 1 vuelta a un circuito urbano de unos 500 metros
- Peques II – 2 vueltas al mismo circuito urbano de unos 500 metros

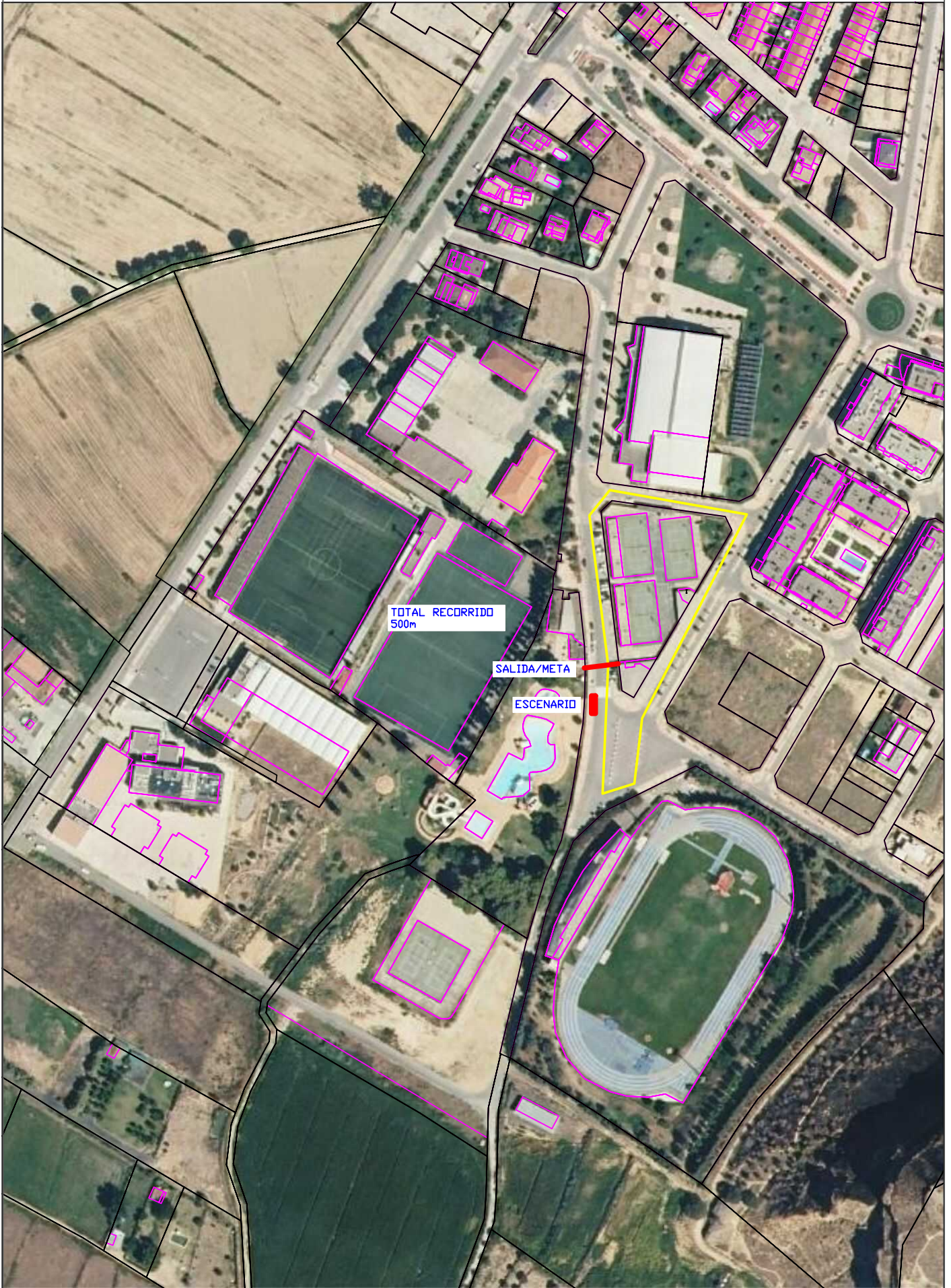
Se adjuntan planos de ambos recorridos



TOTAL RECORRIDO  
2500m

SALIDA/META

ESCENARI0



TOTAL RECORRIDO  
500m

SALIDA/META

ESCENARIO